

# Envista

## WEB Edition

### Sistema de sitio WEB Preparado para redes Nacionales y Regionales de Monitoreo de calidad del aire, 3ra Generación.

Envista WEB está diseñado para permitirle publicar sus datos ambientales que han sido capturados utilizando el software de gestión de datos ambientales Envista ARM en la web. Diseñado especialmente con las necesidades de organismos públicos y otras agencias con responsabilidad del monitoreo y la presentación de informes ambientales, Envista WEB proporciona una ruta simple para la publicación ya sea a ciudadanos preocupados o dentro de su organización a través de una intranet .

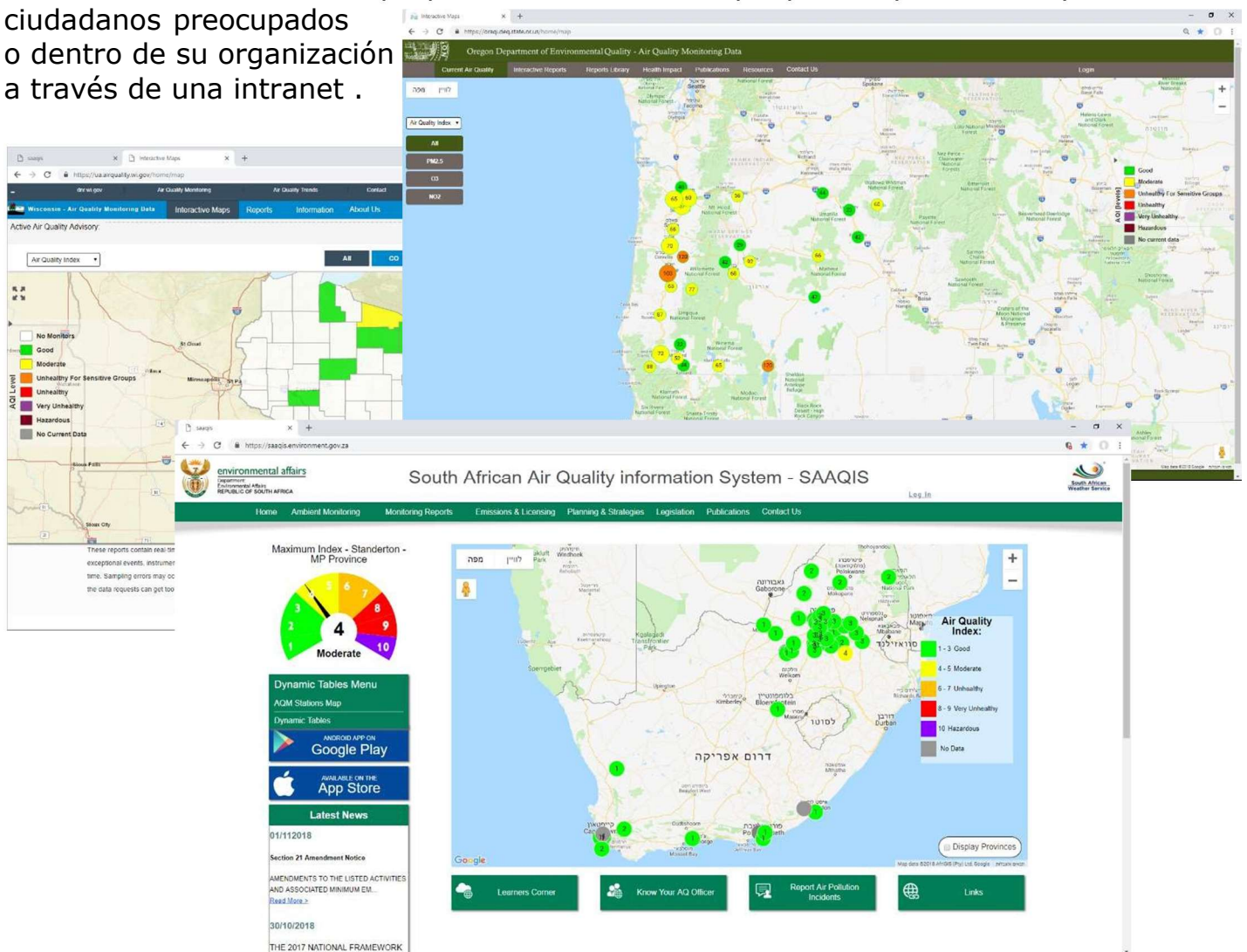


Figura 1 – Vista general Envista WEB

A los visitantes del sitio web se les presenta una pantalla de bienvenida adaptada a su elección de idioma. El encabezado contiene el sitio y el título de la organización y el marco del menú en la parte superior, adicionalmente de despliega el índice de calidad del aire y tablero de navegación, el administrador del sitio puede configurar los marcos de Noticias y Enlaces en el lado derecho. Se pueden mostrar otros cuadros, como el mapa de red y los tableros o consolas personalizadas.

## Principales especificaciones y características del software

Microsoft ASP. Net, MVC and HTML 5, aplicación para Windows Server 2019/22/25.

- ❖ Windows 10/11 y bases de datos para servidores Solaris.
- ❖ SQL Server 2016/19/22 u Oracle9i/10g/11g DB.
- ❖ Comunicación multiproceso con dataloggers e instrumentos vía TCP/IP o HTTP (API y SOAP).
- ❖ Sitio Web standard de internet /Intranet.
- ❖ Diseño multi idioma.
- ❖ Completo control por menú y táctil.
- ❖ Diseñado para Redes de monitoreo Estatales Federales o iniciativa privada.
- ❖ Pantallas tabulares dinámicas.
- ❖ SIG Mapa de navegación (Google y ESRI API).
- ❖ Consola de estación(Medidores en Línea).
- ❖ Análisis y reporte de datos.
- ❖ Descarga de reportes en formato Excel y PDF
- ❖ Pantallas de información general.
- ❖ Descarga de reportes de área mensuales y anuales.
- ❖ Enlaces a monitoreo Ambiental y sitios de información.
- ❖ Herramientas completamente basadas en administración web.
- ❖ API completamente soportada para Apps Android y iOS.
- ❖ Versión de interfase para Smartphone disponible.
- ❖ Solución de aplicaciones para Android y iOS.

## SIG Mapa de Navegación

El mapa ESRI se puede mostrar de toda el área cubierta por las estaciones de monitoreo ambiental, punto, polígono y archivo SHP de línea compatible. La capa de ubicación de la estación es un mapa vectorial de Point SHP. El software también admite Google Map como Mapa de fondo.

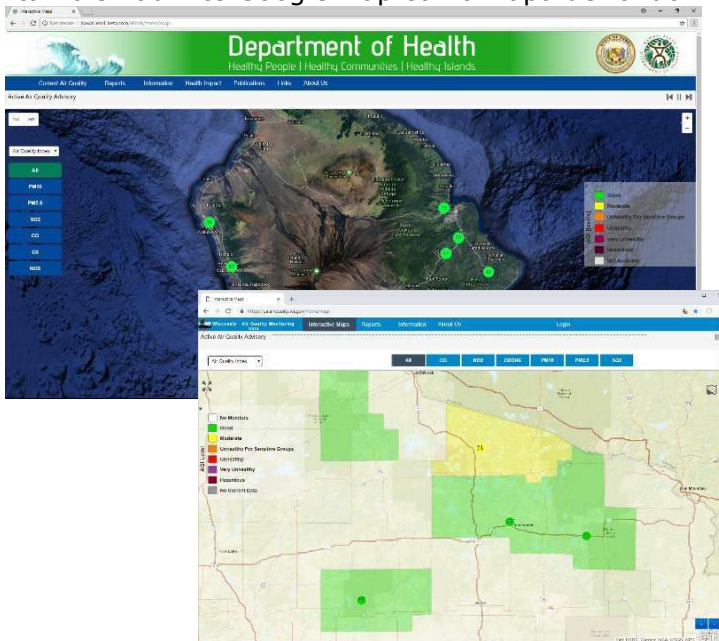


Figura 2 – Mapa de Navegación Virtual Earth

Si se hace clic con el mouse sobre un 'Punto de índice', Se mostrará una pantalla de gráfico AQI con los niveles de índice de calidad del aire (AQI) del día. Al hacer clic en ir a la información de la estación, la pantalla cambiará a una pantalla de sitio para la estación seleccionada.

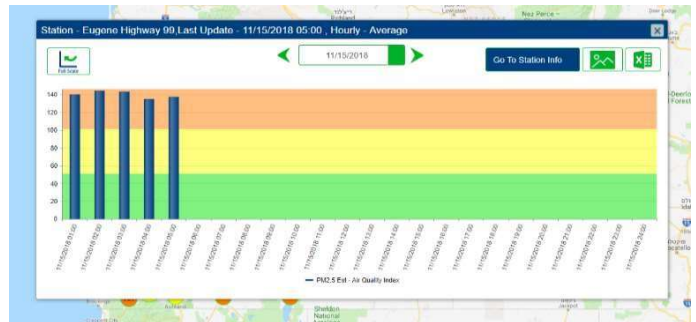


Figure 3- Parámetro gráfica AQI

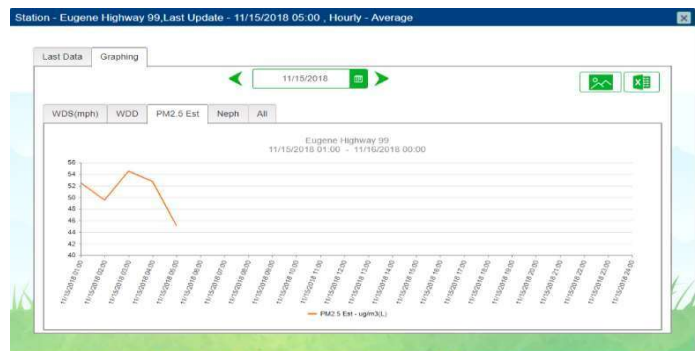


Figura 4- Inf. del Sitio y gráficos

## Displays dinámicos

### Los siguientes displays Dinámicos están disponibles :

- ❖ Tabular: Display de datos actuales para una o mas estaciones en formato tabular. Acceso directo a la tabla de estación mediante un vínculo al nombre de la estación.
- ❖ Tabla de estación: Datos recibidos actualmente y display de indicador de Índice.
- ❖ Mapa de navegación SIG: interface SIG para propósitos de navegación, estado actual del índice de calidad del aire y valores de Parámetros. El usuario puede mover y ajustar el acercamiento al mapa así como la resolución.

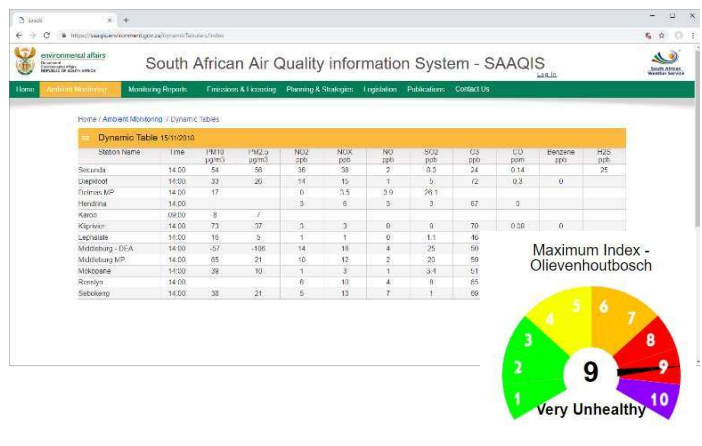


Figura 5 – Tabla dinámica e indicador del índice

## Reportes y Análisis

Mediante el uso de estas características, el usuario texto y reportes gráficos.

- ❖ Reporte de estación–Reportes de datos estándar tabular y gráfico para valores de estación. Intervalo de reportes soportados diario, semanal, mensual y periodos definidos por el usuario(periodo). Los datos almacenados pueden ser promediados antes de ser reportados. Los reportes soportados pueden ser filtrados.
- ❖ Matriz mensual – Resumen mensual por horas o por día.
- ❖ nY Gráfica en el tiempo nY– n numero de parámetros graficados contra el tiempo.
- ❖ Gráfica XY – Correlación entre dos parámetros.
- ❖ Rosa de viento y Contaminante Concentración, Dirección de viento y velocidad Frecuencia relativa.
- ❖ Grupo – El reporte refleja un grupo de monitores relacionados a una o mas estaciones de acuerdo a la configuración del usuario final.
- ❖ Histograma – Frecuencia de ocurrencia de varios rangos del valor de un monitor.
- ❖ Índice – Comportamiento de los índices de calidad del aire para una o varias estaciones.

Figura 6 – Diálogo de reporte de estación

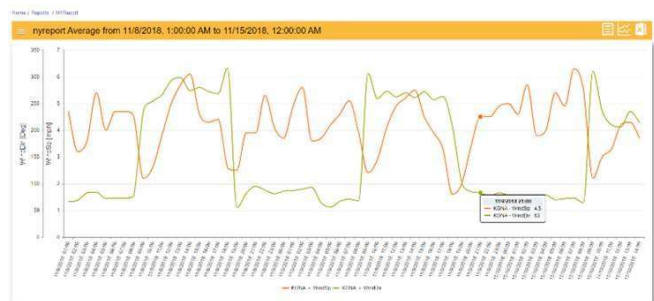


Figura 7 – Desplegado gráfico y texto de la estación.

## El usuario puede seleccionar las siguientes características de análisis:

- ❖ Periodos de análisis diarios, semanales mensuales o anuales.
- ❖ Tipos de promedio: promedio, Extendido, Extendido progresivo , máximo, mínimo.
- ❖ Intervalos de promediación de datos 1min, 5min, 6min,10min, 15min,30min,1hr,3hr,6hr,8hr,12hr, o 24hr.
- ❖ Display de salida, impresora o archivos (XLS, PDF JPG y PNG ).

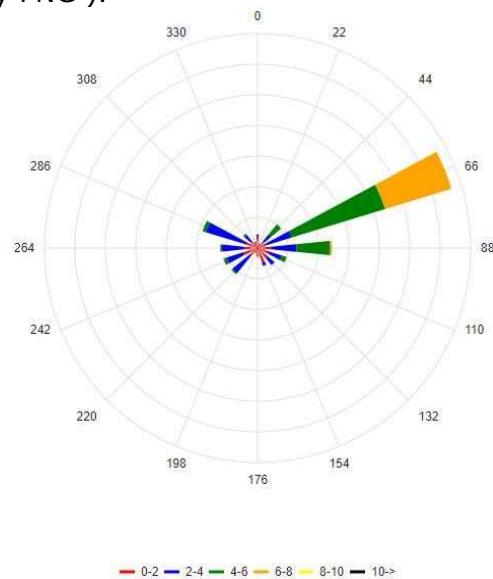


Figura 8 – Display de Rosa de Viento

## Administración de archivos.

El Usuario puede construir menús de administración de contenidos mediante el uso de herramientas administrativas . La navegación entre tipos de archivos se puede hacer desde el menú o submenú .

File Title	File Date	File Author
City of Tahiana ambient air quality monitoring report, May 2012 B.pdf	18/06/2017	
City of Tahiana ambient air quality monitoring report, May 2013.pdf	18/06/2017	
City of Tahiana ambient air quality monitoring report, November 2013.pdf	18/06/2017	
City of Tahiana ambient air quality monitoring report, November 2014.pdf	18/06/2017	
City of Tahiana ambient air quality monitoring report, June 2012.pdf	18/06/2017	
City of Tahiana ambient air quality monitoring report, May 2013.pdf	18/06/2017	
KZM_DAEA_AMBIENT AIR QUALITY MONITORING NETWORK_Annual Report_2012.pdf	18/06/2017	
KZM_DAEA_Norhdale Air Quality Monitorios		

filetitle	filedate	fileauthor
KMAQMN 2007 Annual Report	03/11/2008	Kent and Medway
KMAQMN 2005 Annual Report	21/12/2007	Kent and Medway
Kent & Medway Air Quality Monitoring Network - Annual Report 2014	20/07/2015	Kent and Medway
Kent & Medway Air Quality Monitoring Network - Annual Report 2015	27/07/2016	Kent and Medway
Kent and Medway Air Quality Monitoring Network Annual Report - 2002	01/06/2003	Kent and Medway
Kent and Medway Air Quality Monitoring Network Annual Report - 2003	01/06/2004	Kent and Medway
Kent and Medway Air Quality Monitoring Network Annual Report - 2004	01/07/2005	Kent and Medway
Kent and Medway Air Quality Monitoring Network Annual Report - 1999	01/04/1999	Kent and Medway
Kent and Medway Air Quality Monitoring Network Annual Report - 2005	01/07/2006	Kent and Medway
Kent and Medway Air Quality Monitoring Network Annual Report - 1997	05/10/2016	Kent and Medway

Figura 9 – Ejem. de display de adm. De archivos

# Herramientas de administración WEB

Mediante el uso de las más avanzadas tecnologías disponibles, El sitio Web es altamente configurable y extendido a los sitios pre existentes a fin de integrar múltiples sistemas en un único Sistema de monitoreo ambiental.

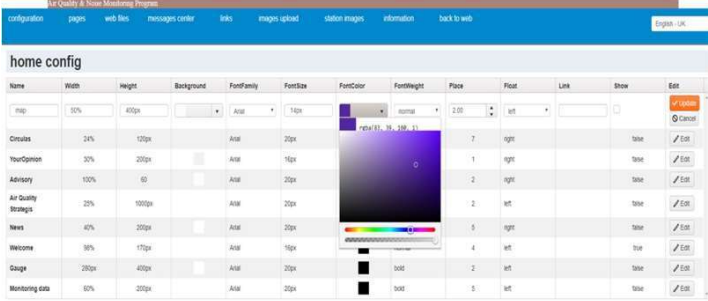


Figura 10- Página de adm. Para edic. del sitio  
Al usar las Herramientas de admin. web, el Administrador puede configurar el sitio web completo, Las sig. config. están disponibles:

- ❖ Estructura Tabular dinámica
- ❖ Ajustes de grupo de contaminantes.
- ❖ Reportes disponibles al público.
- ❖ Mapa de SIG ajustes y por defecto.
- ❖ Diseño - Colores, Fuentes y fondo.
- ❖ Idiomas - Ajuste de idiomas para el sitio.
- ❖ Adición y eliminación de mensajes.
- ❖ Vínculos a paginas web de Interés.
- ❖ Pantallas de información.
- ❖ Inserción de archivos para el área de publicación.
- ❖ Imágenes de la estación.
- ❖ Diseño de Consolas para presentación de parámetros.

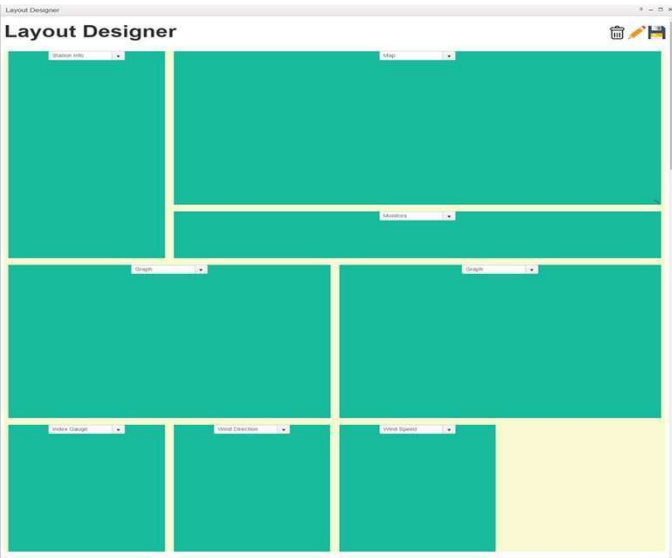


Figura 11-Disp del diseñador de consolas.



Figura 12- Resultado presentación de consola



Figura 13- Diferentes disposiciones de consolas.

